



模具工業樹脂用料介紹

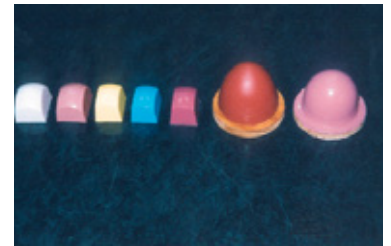
慶泰樹脂自 1995 年創建二廠以來，專注在矽利康及各類高新科技工業材料系統開發與生產，為客戶提供具有競爭力、高品質的產品與良好的服務

一、移轉印用模具矽橡膠

牌號：CTS901、CTS903 系列。

用途：平面、曲面、凹面、凹凸面移印、轉印機頭、面模組合。

- 特點：**
1. 提供多種硬度組合 (SHORE 0°A~50°A)，具抗靜電效果。
 2. 極佳脫墨性、加壓次數高、表面亮度高、耐溶劑性優，比美 DOW CORNING、WACKER、RP 等廠牌。
 3. 極高反潑彈性及防磨損性能。
 4. 粘度低、流動性佳、儲存安定性好，較長工作時間好操作，並提供多種色系組合。



二、藝品用模具矽橡膠

牌號：CTS202、CTS203、CTS204、CTS205、CTS206、CTS208、CTS211 系列。

用途：精緻藝術品、雕像、藝術相框、假山石、古蹟修護、玩具、飾條、傢俱、建築裝修、雕花傢俱、仿銅工藝品等，使用之保麗樹脂、環氧樹脂、聚氨酯、蠟燭可適當選料複製。

- 特點：**
1. 提供 7 種硬度組合 (SHORE 16°A~50°A)
 2. 多重組合方式，可配合大型模、中型模、小型模、刷模、灌注模等應用。
 3. 流動性佳，易於加工製模，有利細緻角度之複製。
 4. 翻模精確性高，且具良好抗拉、抗撕，模具不易變形。
 5. 高彈性易於複雜形狀脫膜。
 6. 良好耐熱性及低收縮特性，不易變形。
 7. 高硬度級，灌模後不易倒陷變形。
 8. 儲存安定性佳，不易膠化變質。

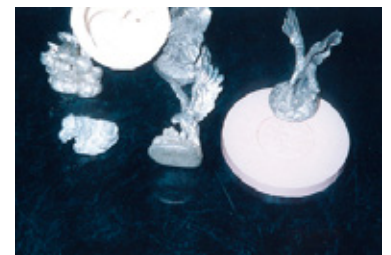


三、金屬灌注用模具矽橡膠

牌號：CTS209 系列

用途：低溶合金及高放熱樹脂等灌注複製。

- 特性：**
1. 極高耐熱性及低收縮率與尺寸安定性。
 2. 高硬度灌模後不易倒陷變形。
 3. 硬度可配合使用者需求調整。
 4. 開模複製時間比傳統 HTV 短，利於接單交期縮短。





模具工業樹脂用料介紹

四、原模開發用模具矽橡膠

牌號：CTS205-16、CTS205-30、CTS205-40、CTS201、CTS210 系列。

用途：運動鞋底、電話殼鍍模離型、玩具打樣模、零件、精密鑄造等複製。

- 特點：
1. 提供五種硬度組合 (SHORE 16°A~40°A)
 2. 多重組合，低、中、高硬度配合使用。
 3. 伸長率和抗撕、抗拉特別好。
 4. 對原模具具有極佳的離型性，適用於精細模型和深切口之形狀。
 5. 粘度低及流動性佳，易於加工製模。
 6. 收縮率低，翻模精確度高，不易變形，使用壽命長。
 7. 良好抗聚氨酯及抗環氧特性。



五、合金製模用環氧樹脂

牌號：CTE 10 系列

用途：射出成型式需耐高溫用合金樹脂模具。

- 特點：
1. 可加工、可修補、操作簡單。
 2. 精確度高、費用低廉、製模交期縮短。
 3. 可以直接複製，準確不失誤。
 4. 適合於小量或中量生產。



六、RC、GRC 製模用聚氨酯樹脂

牌號：CTP101、CTP201、CTP102 系列

用途：浮雕、假山、花台、圍牆、地磚、帷幕牆版、隔音牆、造型版、造型線版、羅馬柱等複製。

- 特點：
1. 提供三種硬度組合 (SHORE 35°A~60°A)
 2. 操作簡易、流動性佳、翻模精確度高、不易變形。
 3. 良好抗化學性質及防磨損性能。
 4. 對 RC 具有極高離型性，適用於精細模型和深切口形狀。



七、Mod-Sil 改質矽粉

牌號：CTS80、CTS81 系列

用途：矽橡膠、多硫橡膠、丙烯酸樹脂、環氧樹脂、聚氨酯樹脂、醇酸樹脂等塗料、建材、油墨、油漆之添加。

- 特點：
1. 提供六種不同比表面積、碳含量組合。
 2. 具疏水性，添加時可減少粉塵，並可提高補強、增量效果。
 3. 具抗凝結性，不致增稠或昇高粘度，防止結塊，提高流動性。
 4. 具增稠觸變性，可延緩沉降及防止吸濕，並有提高亮度功效。

