



正字標記

環境管理認證

國家驗石獎

國際品質認證

台灣精品

國家品質獎

## C-166 單液型彈泥

C-166 單液型彈泥是一創新研究的高分子複合材料，由特殊合成的複合高分子加上精選之矽結晶骨材粉末而成。直接刷塗即可硬化，硬化後形成一種具有彈性、高強度、耐久的塗膜；更因有耐水壓的特性而具有優異的防水及防滲漏功能，而常用於夾層或一般防水使用。

本產品為水性，無公害，是一個完全符合環保施工要求的材料，因此廣受一般消費大眾的愛用。本品的使用方式簡單，也適合一般 DIY 使用，僅需簡單的滾塗或刷塗即可達到優異的防水功能。



### 特 性

1. 具彈性、柔韌性、抗裂性。
2. 防震動、減噪音。
3. 具密著性、防水性、耐酸雨污損性。
4. 具防止紫外線劣化。
5. 反應緩和、施工容易。
6. 耐候性佳、耐老化、為長效性塗料。
7. 防止裂紋、龜裂狀滲透、可修復彌封龜裂狀牆面之防水。
8. 可與不織布混合形成耐水、耐張裂之高強度防水層。

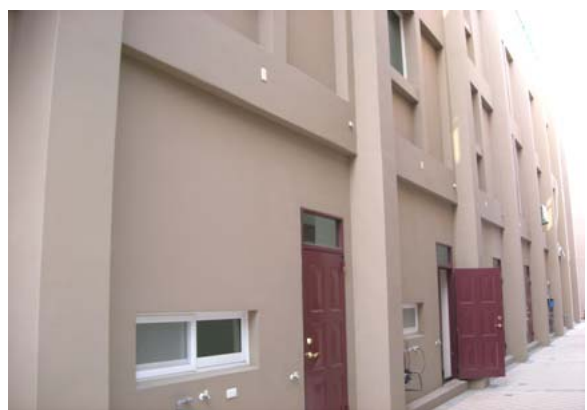
### 用 途

1. 浴廁、廚房之夾層防水。
2. 屋頂、窗框之防水。
3. 風頭壁耐龜裂防水。
4. 防止水泥面粉化、老化、劣化、中性化之機能性塗料。

■ 施工注意事項：於施工前請先將舊有油漆去除，新舊水泥粉光素地均需打底漆。

## 性質

1. 固成份	65%以上(混合漆)
2. 比重	1.65 ± 0.10
3. 黏度	3600 cps/25°C
4. 可操作時間	不接觸空氣下無特別限制
5. 指觸乾燥	20分/25°C
6. 堅結乾燥	1-2 hrs/25°C
7. 完全硬化	2~4天/25°C
8. 塗裝間隔	2-3 hrs/25°C
9. 塗佈量	0.4 kg/m <sup>2</sup> (0.25mm厚, 一道塗佈) 0.75 kg/m <sup>2</sup> (0.45mm厚, 一道塗佈)
10. 塗佈方式	滾塗或刷塗
11. 調薄劑	水(建議不添加使用)
12. 底漆使用	AC底漆(請以2倍水稀釋後再使用)
13. 溫度限度	建議施工溫度 15°C ~ 35°C



## 施工及注意事項

1. 施工地坪若有裂縫或高低不平，需先以填縫劑或水泥砂漿修補後再施作彈泥。
2. 避免在 5°C 以下、下雨前或下雨後隨即施工。
3. 各施工時間之間隔，請務必留乾燥時間 1-2 小時，讓施工更完善。
4. 施工請以滾輪直接沾料後塗刷，建議至少塗刷兩道，可達較佳之效果。
5. 搭配不織布施工時，先塗佈彈泥後再將不織布貼上，待乾燥候於不織布上塗佈彈泥。
6. 附著於工具及皮膚上之殘料，請於未乾燥之前以清水清洗。
7. 材料存放請置於陰涼處，並密封妥當，若接觸空氣會自行硬化，請特別注意。



慶泰樹脂化學股份有限公司

網址：<http://www.chingtai-resins.com.tw>

E-MAIL：[service@chingtai-resins.com.tw](mailto:service@chingtai-resins.com.tw)

總公司：台中縣大甲鎮幼獅工業區工二路 50 號

台北營業所：TEL：02-22392356 FAX：02-22392357

洽詢專線：TEL：04-26816835-9 FAX：04-26811361

高雄營業所：TEL：07-7497891 FAX：07-7497893