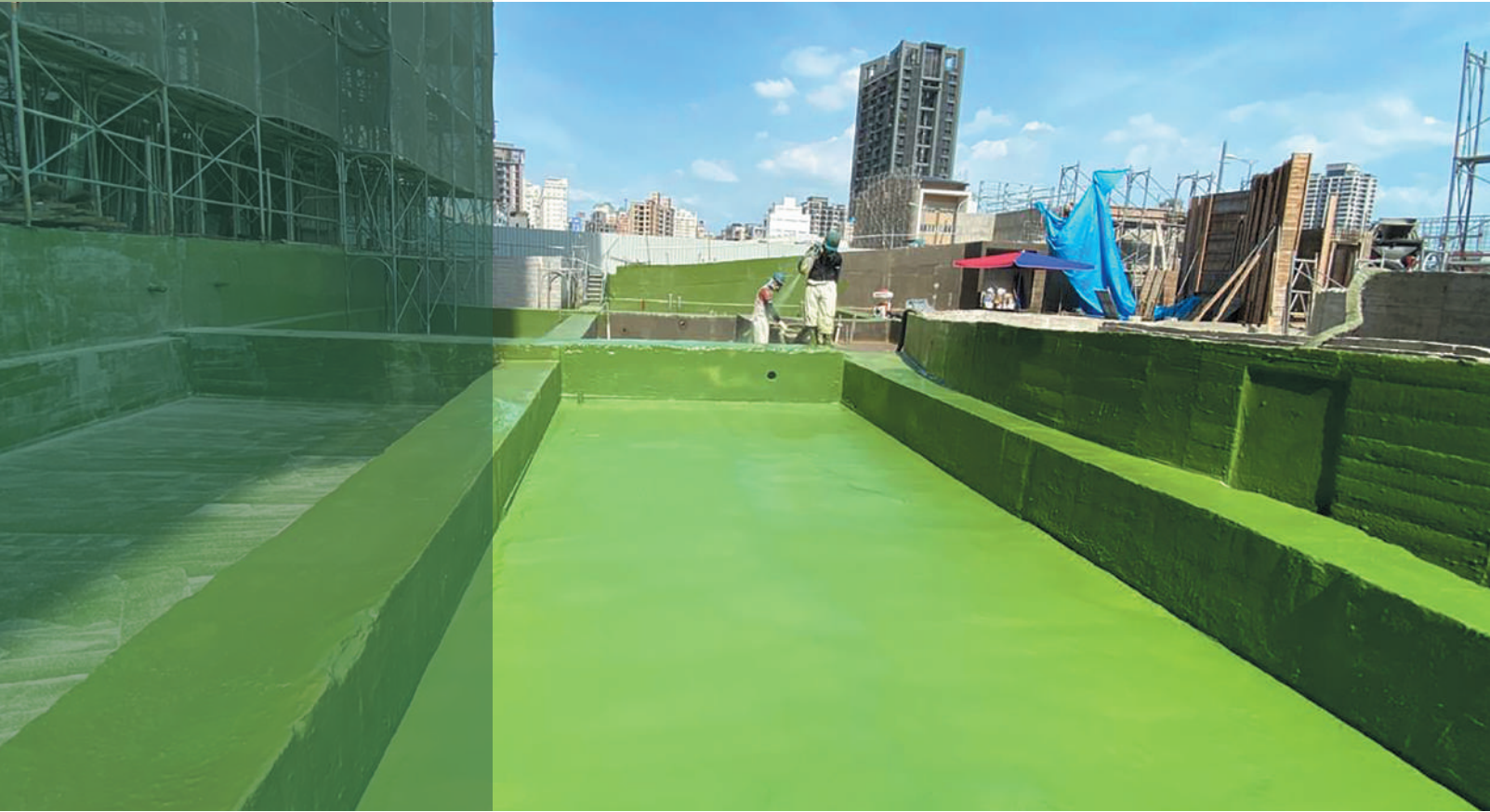




慶泰樹脂

優力亞SU-300+

快乾型噴塗聚氨酯



超速硬化聚氨基甲酸酯(聚脲系列)韌質彈性鋪設材係選用無污染性的MDI改質並與端氨基聚醚反應形成高密度的網狀結構之高機能材料，具有堅韌、彈性、耐磨、高機械強度、耐污染性等特性，為最佳的室內外美化之高級噴塗防水、地坪的多功能用途防護材料。

■ 特 性

- 物理性質符合CNS 8644/6987國家標準。
- 不受建築物形式影響，容易施工。
- 低磨耗損失、耐久、耐水性優異。
- 無接縫，可美化室內環境。
- 20秒快速硬化成膜；20分後即可承重走動。



■ 用 途

- 室內外彈性抗裂地床、防水停車場。
- 室內外步道、廣場、體育館等防水地床。
- 工廠防撞擊地板、電子廠、食品廠、藥廠等。
- 各式建築物屋頂、外牆、中庭、箱涵、浴廁、陽台、樹穴..等防水鋪面。
- 百貨公司、超市走動頻繁之耐磨防水地床。
- 室內空間、醫院、療養院所..等防滑地床。
- 其他室內外金屬管路防護塗裝。



■ 使用說明

- ① 素地地面要求乾燥、堅實、平整為原則，排水口與裂縫應事先進行填補。
- ② 水泥素地先以PU或環氧樹脂底漆進行全面性塗佈。
- ③ 以專用高壓噴塗機具進行塗佈，主劑與硬化劑的混合體積比例為1：1。
- ④ 主劑在使用前，必需先以攪拌設備進行攪拌，避免色料沉澱，造成顏色不均之現象。
- ⑤ 50加侖裝每組420kg，施工厚度依損耗差異，每1mm厚塗佈量1.1~1.4kg/m²；建議厚度為2mm以上。
- ⑥ 施做應來回噴塗堆疊成膜，每一道噴厚度儘量不超過2mm，避免造成膜厚不均與塗膜表面的波浪缺陷。
- ⑦ 若進行分層或接續噴塗時，塗層間隔時間請勿超過24小時，避免影響層間接著力，並視現場實際狀況加塗接著底漆，或砂磨清潔後加塗接著底漆。
- ⑧ 噴塗人員在作業時，應穿著防護衣具，戴防護眼鏡與防護口罩。
- ⑨ 施工應注意工區管制及防護。

■ 基本性質

檢驗項目	試驗結果
混合比例	主劑：硬化劑 = 1：1(體積比)
固成份	99%以上(混合後)
比重	1.0~1.1
黏度(CPS/25°C)	650~850(混合後)
建議塗佈量 (依耗損、現場狀況酌增用量)	1.0~1.1kg/m ² 以上 (每1mm厚)
指觸乾燥	20秒內/25°C
塗裝間隔	24小時以內/25°C
可荷重時間	20分/25°C

註：上述數據為理論值，實際值依素地、環境狀況有所差異。

■ 包裝與儲存

- 主劑A：200kg/50加侖鐵桶裝
 - 硬化劑B：220kg/50加侖鐵桶裝
- 材料應完全密封並置於陰涼乾燥之處、避免日曬雨淋，於保存期限內用畢。

■ 注意事項

- 當素地潮濕時請勿施作。
- 施作前應將素地表面之雜質、塵埃、油漬去除乾淨。
- 環境溫度低於5°C時、天候情形為陰雨或相對濕度90%以上時，應避免施工。

